

MIETEN**Attraktive Gewerbefläche 160m² an bester Lage in Rothrist zu vermieten!**Bernstrasse 281
4852 Rothrist

Objektbeschreibung**Rothrist**

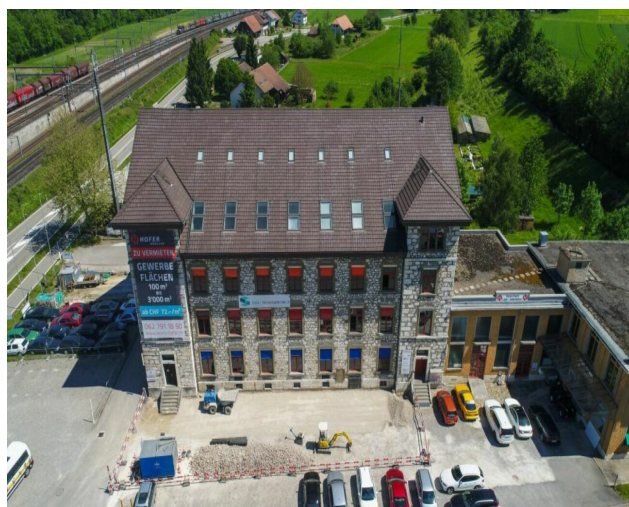
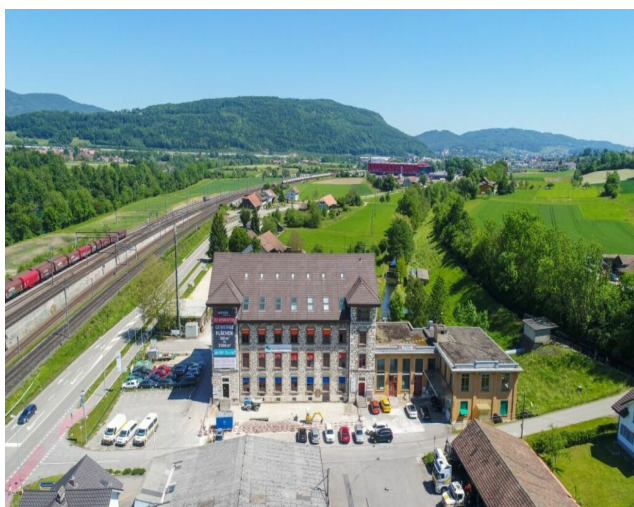
Vielseitiges Gewerbeobjekt an verkehrsgünstiger, zentraler Lage. In der alten Spinnerei in Rothrist vermieten wir zu äusserst interessanten Konditionen eine attraktive Gewerbefläche von 160 m².

Die Räume können flexibel und individuell nach Ihren Bedürfnissen unterteilt werden und eignen sich beispielsweise für die Nutzung als Büro, Gewerbe, Lager, Werkstatt, Ausstellung, Einstellhalle. Neben einem attraktiven Mietzinspaket profitieren künftige Mieter von diversen Annehmlichkeiten:

- Flexible Unterteilung der Räume nach Ihren Bedürfnissen
- Optimale Verkehrsanbindung nahe der Autobahn A1
- Zentrale Lage (nur 40 Minuten von Bern/Basel/Luzern/Zürich) Ausfahrt Autobahn A1 Rothrist Richtung Langenthal, ca. 4 km
- ÖV: Bahnhof Rothrist mit Bus bis Haltestelle Hungerzelg (200 m zu Fuss)
- Attraktive Nachbarschaft
- Natürliche Belichtung
- Raumhöhen zwischen 2.5 bis 3.8 m
- Bodenbelastung 800 kg/m²
- LKW Anlieferungsrampen vorhanden
- Die Flächen sind mit zwei Warenliften (Tragkraft 750 kg und 5'000kg), einem Personenlift und einem Treppenhaus erschlossen

Weitere Unterlagen und Informationen sind auf der Website www.immo-hofer.ch verfügbar.

Haben wir Ihr Interesse geweckt? Dann zögern Sie keine Sekunde und kontaktieren Sie uns unter der Nummer 062 791 18 90.



Mehr Impressionen finden Sie auf <https://biland-immobilien.ch/de-ch/objekte/detail/?referenceld=53f71814-8493-11ef-a039-069ae14c7a06>

ECKDATEN

Referenz	53f71814-8493-11ef-a039-069ae14c7a06
Kategorie	Büro
Nutzung	Gewerbe
Verfügbar ab	ab sofort
Etage	2

PREIS

Bruttomiete	CHF 1'270.-
Nettomiete	CHF 1'010.-
Nebenkosten	CHF 260.-